

ГАРАНТІЙНИЙ ТАЛОН № _____

| |
|----------------|
| Модель |
| Серійний номер |
| Дата продажу |

Безкоштовне сервісне обслуговування 24 місяці

Фірми-продавець _____

Адреса фірми-продавця _____

Телефон фірми-продавця _____

Сервіс-центр _____

Справний виріб в повному комплекті, з інструкцією з експлуатації отримує; з умовами гарантії та безкоштовного сервісного обслуговування, списком сервісних центрів ознайомилися та згоден.

Підпис покупця _____

Печатка
фірми-
продавця

| |
|-------------------|
| Дата прийому |
| Дата видачі |
| Особливі відмітки |

Печатка
сервісного
центра

| |
|-------------------|
| Дата прийому |
| Дата видачі |
| Особливі відмітки |

Печатка
сервісного
центра

| |
|-------------------|
| Дата прийому |
| Дата видачі |
| Особливі відмітки |

Печатка
сервісного
центра

Специфікація

| | |
|--|--|
| Модель | GV-N-E004/9 1080P |
| Операційна система | LINUX |
| Стандарт стиснення | H265/H264/H265+/H264+ |
| Кількість каналів | 9CH (2592x1944, 2048x1536, 1920x1080, 1280x960, 1280x720, etc) |
| Ширина вхідного потоку | 60 MB |
| HD вихід | 1920x1080P/60Hz Max |
| VGA вихід | 1920x1080P/60Hz Max |
| Роздільна здатність попереднього перегляду | 9xD1/1x1080P (Один головний канал, в режимі 4/9 sub-stream) |
| Роздільна здатність відео | 5MP(2592x1944),4MP(2688x1520),3MP(2048x1536),1080P(1920x1080),960P(1280x960),720P(1280x720),D1 (720x576/720x480) |
| Частота кадрів | PAL: 25 к/с; NTSC: 30 к/с |
| Відтворення | 1 канал 1x1080P |
| Резервне копіювання | USB, мережа |
| HDD | 1 SATA (Максимум 8TB) |
| Мережевий інтерфейс | 1 RJ-45 порт(10/100Mbps) |
| Підтримка моніторингу з мобільних платформ | iPhone, iPad, Android |
| Моніторинг за допомогою браузера | IE8-11, Google Chrome (до Ver44), Firefox (до Ver53) |
| Підтримка протоколу | ONVIF2.4 |
| USB | 2 порта USB2.0 |
| Мультиплексор | Запис, Відтворення, Мережевий моніторинг, Резервне копіювання, Моніторинг з мобільних пристроїв |
| Подвійний потік | Підтримує |
| Живлення | DC 12V ≤ 24 W |
| Робоча температура | -10°C—55°C |
| Вологість | 10%~90% |



ВІДЕОРЕЄСТРАТОР

Скорочене керівництво

Дякуємо Вам за придбання нашого продукта, будь ласка, уважно прочитайте дане керівництво перед використанням.

Комплектація

| | |
|--------------------------|----|
| Цифровий відеореєстратор | x1 |
| Адаптер живлення | x1 |
| Миша | x1 |
| Скорочене керівництво | x1 |

Техніка безпеки

- Обладнання повинне бути встановлене у добре вентильованому приміщенні на належній відстані від підлоги;
 - Обладнання повинне бути встановлене горизонтально;
 - Місце встановлення реєстратора повинне відповідати допустимим діапазнам температури та вологості;
 - Данне обладнання не є вологозахисним, потрапляння вологості всередину пристрою може призвести до короткого замикання, пожежі, або іншим небезпечним наслідкам;
 - Не закривайте вентиляційні отвори, призначені для відводу тепла;
 - Не ставте на пристрій тяжкі предмети, це може до виходу його з ладу.
 - Не ставте посуд із рідиною на пристрій або поряд із ним;
 - Обладнання не повинне піддаватися струсам та ударам;
 - Для нормальної роботи пристрою, запису та відтворення великих об'ємів даних у довгостроковій перспективі, будь ласка, оберіть рекомендований виробником жорсткий диск, що підходить для NVR.
- Придбайте жорсткий диск тільки в офіційного представника, із офіційною гарантією.

| |
|---------------|
| Дата прийому |
| Дата видачі |
| Прова дефекта |
| Майстер |



Печатка
фірми-
продавця

*Заповнюється сервісним центром

| |
|---------------|
| Дата прийому |
| Дата видачі |
| Прова дефекта |
| Майстер |



Печатка
фірми-
продавця

*Заповнюється сервісним центром

| |
|---------------|
| Дата прийому |
| Дата видачі |
| Прова дефекта |
| Майстер |



Печатка
фірми-
продавця

*Заповнюється сервісним центром

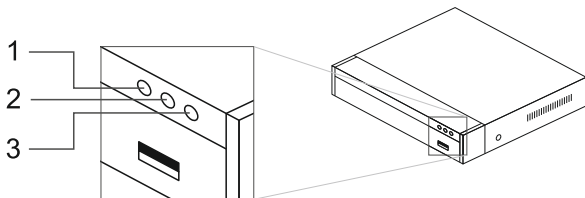


Повну версію
читайте на сайті
www.greenvision.ua

Зовнішній вигляд

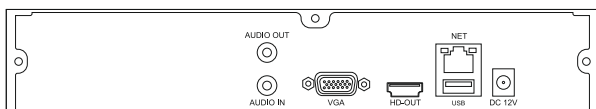
Зовнішній вигляд пристрою, індикатори та їх функціонал, виходи та кнопки керування можуть відрізнятися

Загальний вигляд



| Номер | Назва | Функція |
|-------|--------------------|--|
| 1 | HDD індикатор | Горить при роботі HDD (Запис , Відтворення) |
| 2 | Індикатор мережі | Горить або моргає при правильній роботі мережі |
| 3 | Індикатор живлення | Горить при подачі живлення на NVR |

Задня панель



| Назва інтерфейсу | Функція |
|-----------------------|---------------------------------------|
| VGA | VGA вихід |
| HD-OUT | HD вихід |
| NET | Мережа |
| USB | USB-пристрій зберігання даних та миша |
| DC 12V | Роз'єм живлення |
| AUDIO IN AUDIO OUT | Роз'єми аудіоінтерфейсу |

Встановлення жорсткого диску

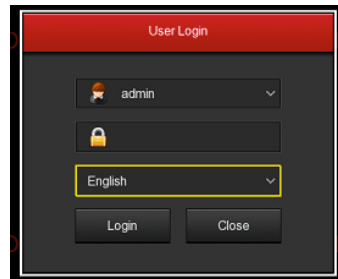
Сумісність із 2,5-дюймовими та 3,5-дюймовими жорсткими дисками, з максимальною ємністю 8 ТБ.

- Відвинтіть гвинти на кришці пристрою, зніміть кришку.
- Сумістіть отвори для гвинтів на жорсткому диску з отворами пристрою. Закріпіть диск за допомогою гвинтів.
- Підключіть кабель жорсткого диска та кабель живлення.
- Закрийте пристрій кришкою, закріпіть її гвинтами.

Локальний доступ

Після запуску, клацніть правою кнопкою миші. У діалоговому вікні, що з'явилося, введіть ім'я користувача та пароль. За замовчуванням, ім'я користувача admin, пароль 12345.

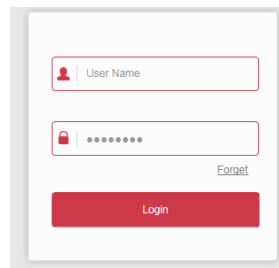
За замовчуванням, адміністратор має повний доступ до налаштувань пристрою.



Web-доступ

Якщо у Вас з'явилися труднощі із встановленням плагіна, Вам потрібно налаштувати IE наступним чином: перейдіть в налаштування > властивості браузера > вкладка безпека > Інше... > дозволити сценарії ActiveX.

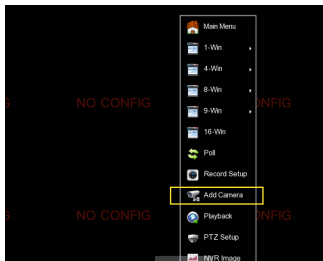
Введіть IP-адресу рекордера в адресному рядку браузера. Після успішного підключення у вікні аутентифікації, що з'явилося, введіть ім'я користувача та пароль.



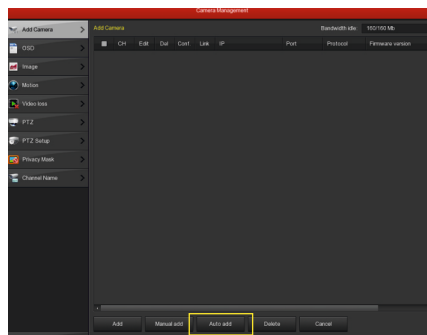
За замовчуванням: ім'я: **admin**, пароль: **12345**.

Додання IP-пристрою

Примітка: переконайтесь, що відеореєстратор та IP камери знаходяться в одній локальній мережі.



1. Клацніть правою кнопкою миші
2. Оберіть «Add Camera»



3. Оберіть «Auto Add» для автоматичного додання

GREEN VISION

Дякуємо Вам за придбання продукції торговельної марки **GREENVISION**, далі по тексту «ОБЛАДНАННЯ». При появі необхідності гарантійного обслуговування обладнання, просимо Вас звертатися до дилера або компанії, в яких була здійснена покупка, або в один з авторизованих сервісних центрів (адреси сервісних центрів Ви зможете отримати в місці здійснення покупки, або на сайті www.greenvision.ua). Телефон безкоштовної гарячої лінії: 0800309988.

Шановний покупець!

Виробник залишає за собою право на внесення змін в комплектацію або специфікацію продукції, що випускається, у будь-яких час без попереднього повідомлення, та без будь-яких зобов'язань внести такі ж зміни до вже проданої продукції.

Умови гарантійного обслуговування

1. Гарантійне обслуговування передбачає безкоштовний ремонт або заміну комплектуючих обладнання на протязі гарантійного терміну.
2. Гарантійний ремонт здійснюється авторизованим сервісним центром.
3. Вищення питання про доцільність ремонту чи заміни несправних частин обладнання приймається сервісним центром.
4. Гарантійне обслуговування здійснюється тільки при наявності правильно й чітко заповненого гарантійного талона. Повинні бути вказані: модель, серійний номер виробу, дата продажу, проставлена чітка печатка фірми-продавця та підпис покупця.
5. Гарантійний ремонт не здійснюється у випадку невідповідності серійних номерів виробу та номерів, вказаних в гарантійному талоні та на пакуванні.
6. Гарантія не розповсюджується на обладнання:
 - з відсутніми або пошкодженими гарантійними бірками, наклейками, пломбами, герметизуючими прокладками;
 - на обладнання, що має сліди механічного пошкодження або самостійного ремонту;
 - із слідами виладкового або навмисного попадання сторонніх предметів, речовин, рідин або комах до внутрішніх частин обладнання;
 - що використовується із порушенням правил експлуатації, або використовується не за призначенням;
 - із пошкодженнями, що були викликані експлуатацією обладнання в нештатному режимі, або в умовах, не передбачених виробником, а також тих, що відбулися внаслідок дії стихійних лих, вандалізму, механічних та теплових пошкоджень, пожежею, побутовими факторами, зовнішніми впливами, випадковими зовнішніми факторами (викид напруги в електричній мережі вище норми, гроза, тощо), неправильним підключенням;
 - із пошкодженнями, що викликані невідповідністю параметрів мереж живлення, телекомунікаційних та кабельних мереж державним стандартам, дією інших зовнішніх факторів;
 - що експлуатувалося при відсутності захисного заземлення;
 - із пошкодженнями, що були викликані використанням нестандартних витратних матеріалів, адаптерів та запчастин;
7. Гарантійне обслуговування здійснюється, якщо обладнання експлуатувалося в нормальних кліматичних умовах.
8. На обладнання, в якого закінчився термін гарантійного обслуговування, гарантія не розповсюджується.
9. Термін гарантійного обслуговування складає 12 місяців з дати продажу.

Відривний талон «А» № _____

| | |
|-----------------|------------------------|
| Модель | |
| Серійний номер | |
| Дата покупки | GREEN VISION |
| Фірма-продавець | Печатка фірми-продавця |

*Заповнюється фірмою-продавцем

Відривний талон «Б» № _____

| | |
|-----------------|------------------------|
| Модель | |
| Серійний номер | |
| Дата покупки | GREEN VISION |
| Фірма-продавець | Печатка фірми-продавця |

*Заповнюється фірмою-продавцем

Відривний талон «В» № _____

| | |
|-----------------|------------------------|
| Модель | |
| Серійний номер | |
| Дата покупки | GREEN VISION |
| Фірма-продавець | Печатка фірми-продавця |

*Заповнюється фірмою-продавцем