



### СПЕЦИФІКАЦІЯ

Кількість ячеек	6
Напруга	12
Ємність	26 А*год при 20-год. розряді, 1.75 В/яч; при 25°C
Вага	7.6 кг
Максимальний струм розряду	300 А (5 с)
Внутрішній опір	8 мΩ
Діапазон температур	Розряд: -20~50°C Заряд: -20~50°C Зберігання: -20~50°C
Оптимальна робоча температура	25°C±5°C
Напруга буферного заряду	13.50—13.80 В при 25°C
Максимальний струм заряду	7.8 А
Напруга циклічного заряду	14.70—15.00 В при 25°C
Саморозряд	Батарея може зберігатися на протязі 6 місяців при 25°C. При температурах >25°C час зберігання скорочується
Клеми	T3/T10
Матеріал корпусу	ABS(UL94-HB)

### ЗАСТОСУВАННЯ

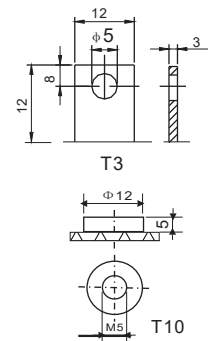
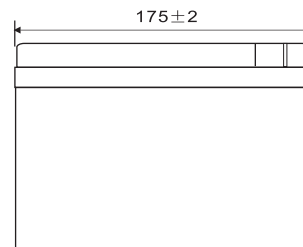
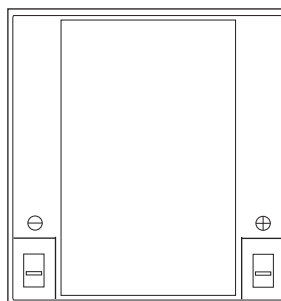
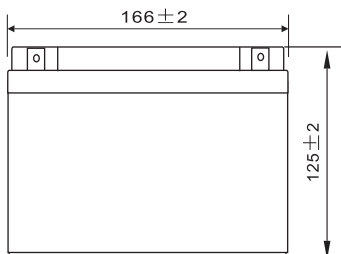
- Джерела безперебійного живлення (ДБЖ)
- Системи електричного живлення
- Аварійне резервне живлення
- Аварійне освітлення
- Системи тривоги і безпеки
- Електронне обладнання
- Комунікації
- Живлення постійного струму



ISO9001

### ГАБАРИТИ

Одиниця вимірювання: мм



### Характеристики постійного струму розряду: А (25°C, 77°F)

Кінц. напр./Час	5 хв	10 хв	15 хв	30 хв	45 хв	1 год	3 год	5 год	10 год	20 год
1.60В/яч.	90.28	62.05	44.77	27.05	19.80	16.17	6.62	4.54	2.46	1.34
1.65В/яч.	86.58	56.20	43.81	26.57	19.57	15.98	6.55	4.50	2.44	1.32
1.70В/яч.	78.63	54.24	43.18	26.38	19.35	15.95	6.53	4.48	2.42	1.31
1.75В/яч.	71.08	49.95	41.96	26.16	18.72	15.76	6.50	4.46	2.38	1.30
1.80В/яч.	64.49	46.40	38.92	24.61	18.54	15.61	6.29	4.28	2.31	1.19

### Характеристики постійної потужності розряду: Вт (25°C, 77°F)

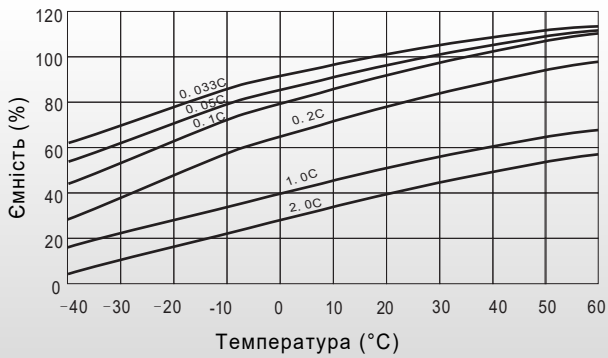
Кінц. напр./Час	5 хв	10 хв	15 хв	30 хв	45 хв	1 год	3 год	5 год	10 год	20 год
1.60В/яч.	148.74	102.56	80.81	51.28	38.67	31.86	13.21	8.67	4.91	2.64
1.65В/яч.	142.89	101.94	80.29	49.73	38.33	31.75	13.02	8.56	4.87	2.64
1.70В/яч.	133.64	99.46	78.74	48.69	37.30	31.08	12.95	8.48	4.80	2.60
1.75В/яч.	123.95	93.24	73.56	46.10	36.96	30.82	12.76	8.37	4.72	2.57
1.80В/яч.	111.89	87.02	69.41	45.58	35.93	30.04	12.50	8.30	4.65	2.34

Вказані значення є середніми.

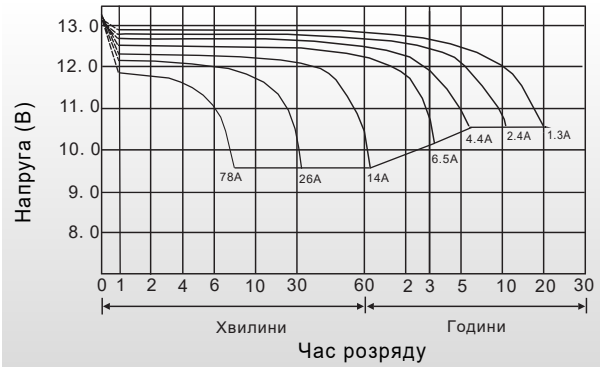
# LPM 12-26AH

# 12V26Ah

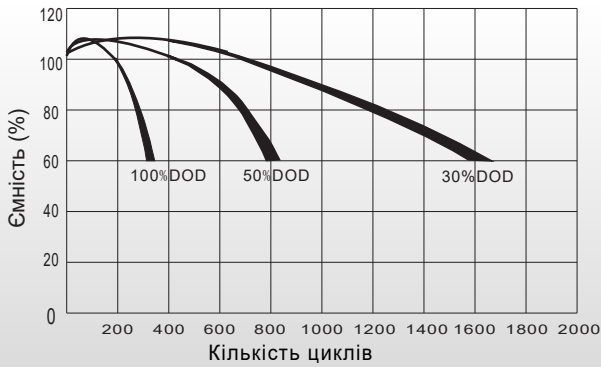
Залежність ємності від температури



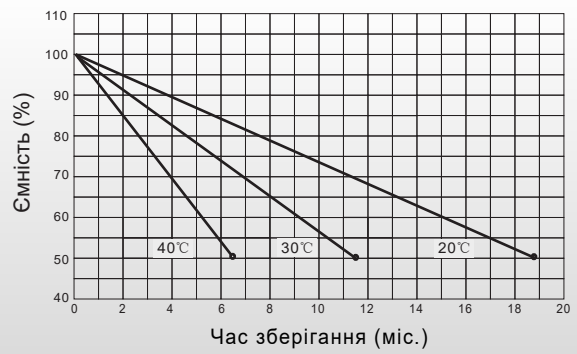
Залежність часу розряду від струму (25°C)



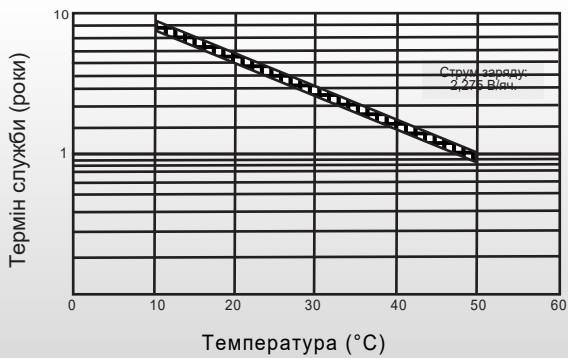
Кількість циклів / Глибина розряду



Залежність рівня саморозряду від температури



Залежність терміну служби від температури



Характеристики заряду

